

# オープニング イベントについて

持続可能な地域づくりに向けて「上質なふつうの暮らし」をめざし、グランドレベルに新しい地域ニーズに対応した店舗を備えた賃貸集合住宅が完成しました。

オープニング・イベントとして「寺田町三二街角マルシェ」を開催します。建物の内覧会と共に、プレイスづくりに関わったメンバーによる移動式屋台、グランドレベルの店舗による各種イベントを開催します。今後、居住者、利用者、地域の方々と共に、「スペース」が「プレイス」となるよう、まずは、一緒にお祝いをしたいと考えています。

是非、ご参加下さい。



## 内覧 申込方法

下記URLの申込フォームから5月12日（木）までにお申し込み下さい。

<http://urx.space/VZXz>

QRコードよりフォームのURLが取得可能です。



## 企画・設計・監理

株式会社地域計画建築研究所  
(アルパック) 大阪事務所

〒541-0042

大阪府中央区今橋3-17

日本生命今橋ビル10F

(06)-6205-3600

## 協力事務所・団体

実験店舗：Gorilla Coffee及び関係者の皆さん

構造設計：株式会社アスコラル構造研究所

設備設計：株式会社c h p 設備事務所

照明デザイン：株式会社LEM空間工房

植栽設計・施工：株式会社グリーン・チーム

建物施工：まこと建設株式会社

建物管理：株式会社三鈴商店

おおさか都市木循環プロジェクト

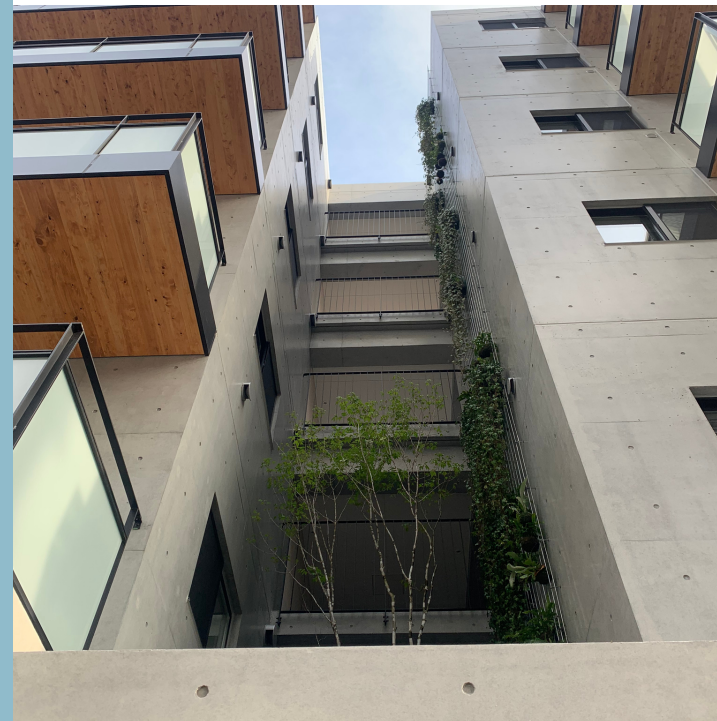
一般社団法人大阪府木材連合会、(有)田中製材所、株式会社南河内林業、スミコフ、中脇健司、株式会社地域計画建築研究所



## 寺田町プレイス1

OPENING EVENT

5月14日(土)11:00~18:00



## 持続可能な地域づくり への貢献

「上質なふつうの暮らし」

# 基本構想

## Basic Concept

## 持続可能な暮らし

都会での持続可能なライフスタイルを実現する  
アフォーダブル（手が届く範囲）な住宅  
シンプルに暮らすことができる住宅

- ◆適正な建設費とメンテナンスコストを考慮したロングライフ住宅
- ◆将来のファミリー層化に対応した2戸1化できる設計



## 高いエネルギー効率

夏に涼しく、冬温かい高いエネルギー効率  
各住戸の「風の通り」を考えた吹抜けスペース  
や2方向以上が外部に面した住戸プラン

- ◆優れた断熱性、自然エネルギーの活用
- ◆ヒートアイランドを軽減する壁面緑化
- ◆カーボンニュートラルをめざした屋上ソーラーパネル（設置調査中）

## グランドレベルの賑わい

居住者だけでなく地域の方々も含めた、日常的な憩いや交流、生活サービスを提供するグランドレベルの店舗

- ◆新しい寺田町界隈の創造と一緒にチャレンジする店舗
- ◆グランドレベルのウッドデッキ、マルシェ等のイベント、ストリート沿いのベンチ、グリーン

## 持続可能なモビリティ

JR環状線寺田町駅から約3分の距離にあり、天王寺やなんばなどにも自転車で10～20分の生活圏

- ◆「豊かな15分生活圏」を実感する自転車利用の促進
- ◆駐車場を整備せず、周辺のカーシェアを利用
- ◆JR寺田町駅までの安全な歩行者動線による鉄道・バスなどの公共交通利用を促進

## 地域性の継承

古くは難波京の朱雀大通りに位置し、日本書記に記させた「羅城門」があった都の出入口  
難波京の南の玄関口として、国内外から若い人々を引きつけ、集い、働き、遊び、暮らす「街の登竜門」

- ◆ヒューマンスケールを木質化した中層建物
- ◆大阪でチャレンジする人々の入店や入居を推進

